

Luttons contre le changement climatique !

*Lancement de la consultation du
PLan climat du Pays Midi-Quercy :
Donnez votre avis !*

Jusqu'au 15
octobre 2019



Le PCAET Quesaco ?

Les **PCAET** ou Plan Climat Air Energie Territoriaux **définissent**, à partir d'un état des lieux, **des objectifs et un programme d'actions** pour atténuer et **s'adapter au changement climatique** dans tous les domaines concernés : mobilité, habitat, déchets, urbanisme, activités agricoles, activités industrielles, services publics.

Ils permettent également à travers une stratégie définie de **développer les énergies renouvelables, améliorer la qualité de l'air et maîtriser les consommations d'énergie.**

Chiffres clés



CONSOMMATION D'ÉNERGIE

Territoire : 1 025 GWh
Par habitant : 20,8 MWh

Région Occitanie
Par habitant : 20,7 MWh



EMISSIONS DE GES

Territoire : 320 ktCO₂e
Par habitant : 6,49 tCO₂e

Région Occitanie
Par habitant : 5,3 tCO₂e



ÉNERGIES RENOUVELABLES

Production : 121 GWh
Potentiel 2050 : 570 GWh



FACTURE ÉNERGÉTIQUE

107 millions d'€



QUALITÉ DE L'AIR

2 épisodes de pollution en 2016



DECHETS

12 950 tonnes d'ordures ménagères collectées en 2017 (264 kg/hab/an)

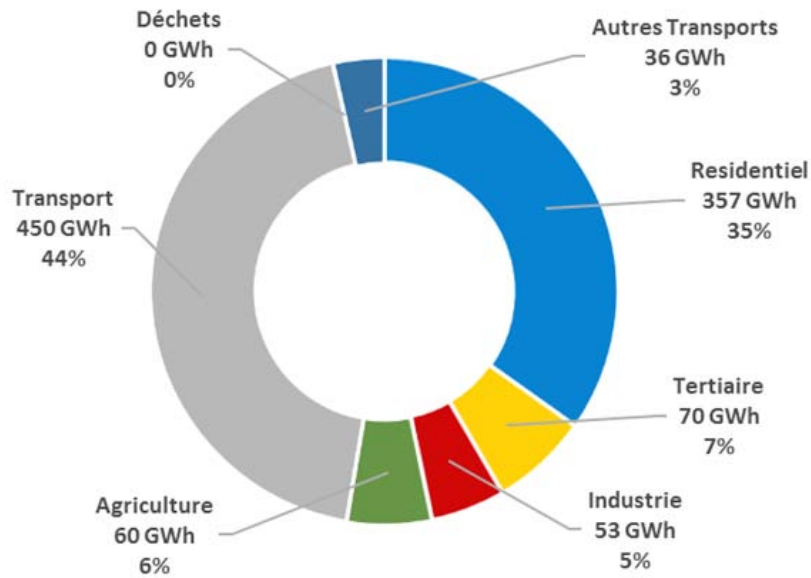


SÉQUESTRATION CARBONE

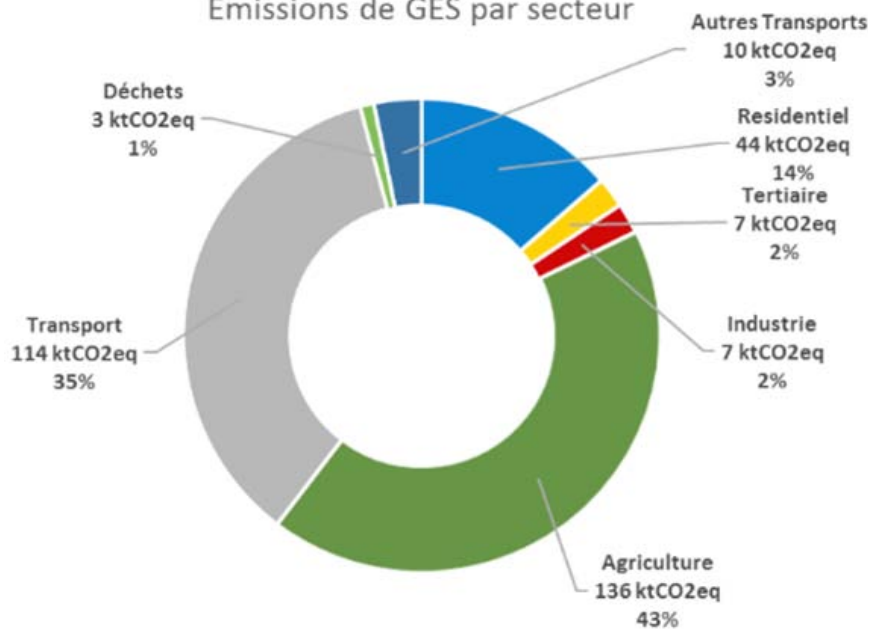
Représente un stock non négligeable sur le territoire (97% des émissions).
Doit jouer un rôle dans la lutte contre le changement climatique.

Profil Climat du territoire

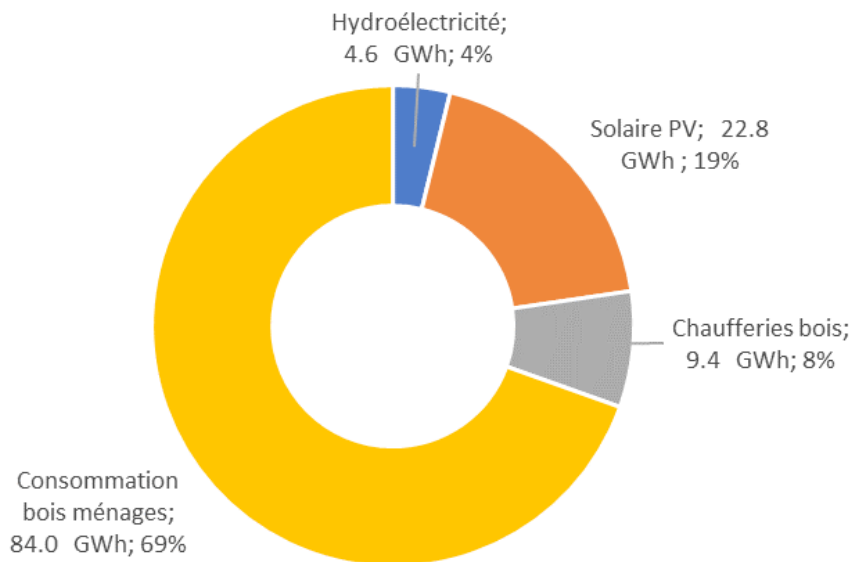
Répartition des consommations finales par secteur



Emissions de GES par secteur



Production d'Énergies Renouvelables



Production d'EnR en GWh/an/ filière) (Traitement EXPLICIT)

Enjeux clés

Accompagner le développement du solaire photovoltaïque

Poursuivre le développement de la filière bois

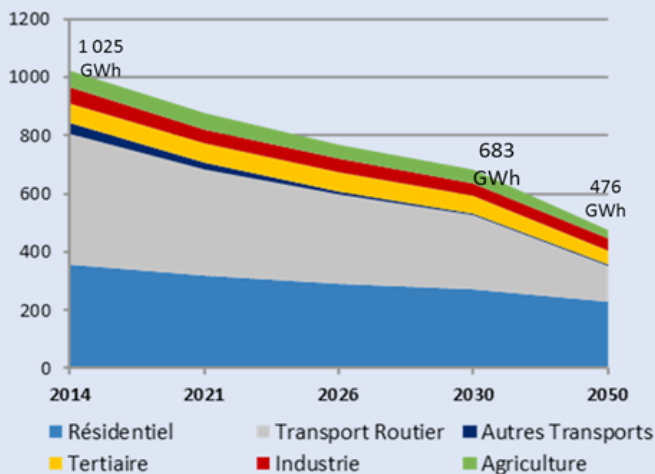
Initier le développement de la filière méthanisation

Développer des projets ENR citoyens pour en faciliter le développement et l'acceptation locale

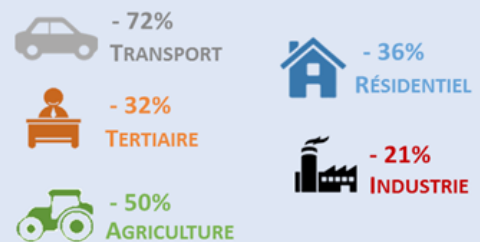
LA SCENARISATION 2030 – 2050

Le Pays Midi Quercy souhaite s'engager dans une **stratégie TEPOS** (territoire à énergie positive) pour **l'élaboration du PCAET**. Celle-ci prévoit de **réduire fortement les consommations énergétiques et de les couvrir par des énergies renouvelables**. Cette stratégie est ambitieuse et nécessite des **actions fortes et rapides** sur l'intégralité des secteurs consommateurs d'énergie ainsi que dans le développement des énergies renouvelables sur le territoire. L'objectif de la stratégie est d'identifier les leviers clés permettant de **trouver un optimum** (technique, économique, social, environnemental) entre **réduction des consommations énergétiques et développement des énergies renouvelables**, pour parvenir à l'objectif TEPOS.

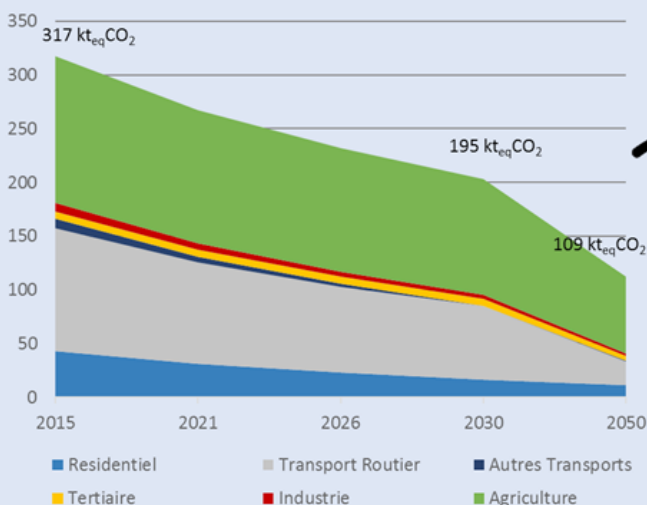
CONSOMMATIONS D'ÉNERGIE FINALE PAR SECTEUR (EN GWh)



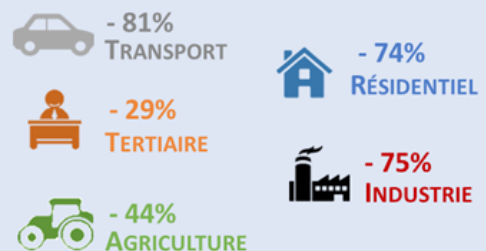
Réduction des consommations d'énergie par secteur 2014-2050



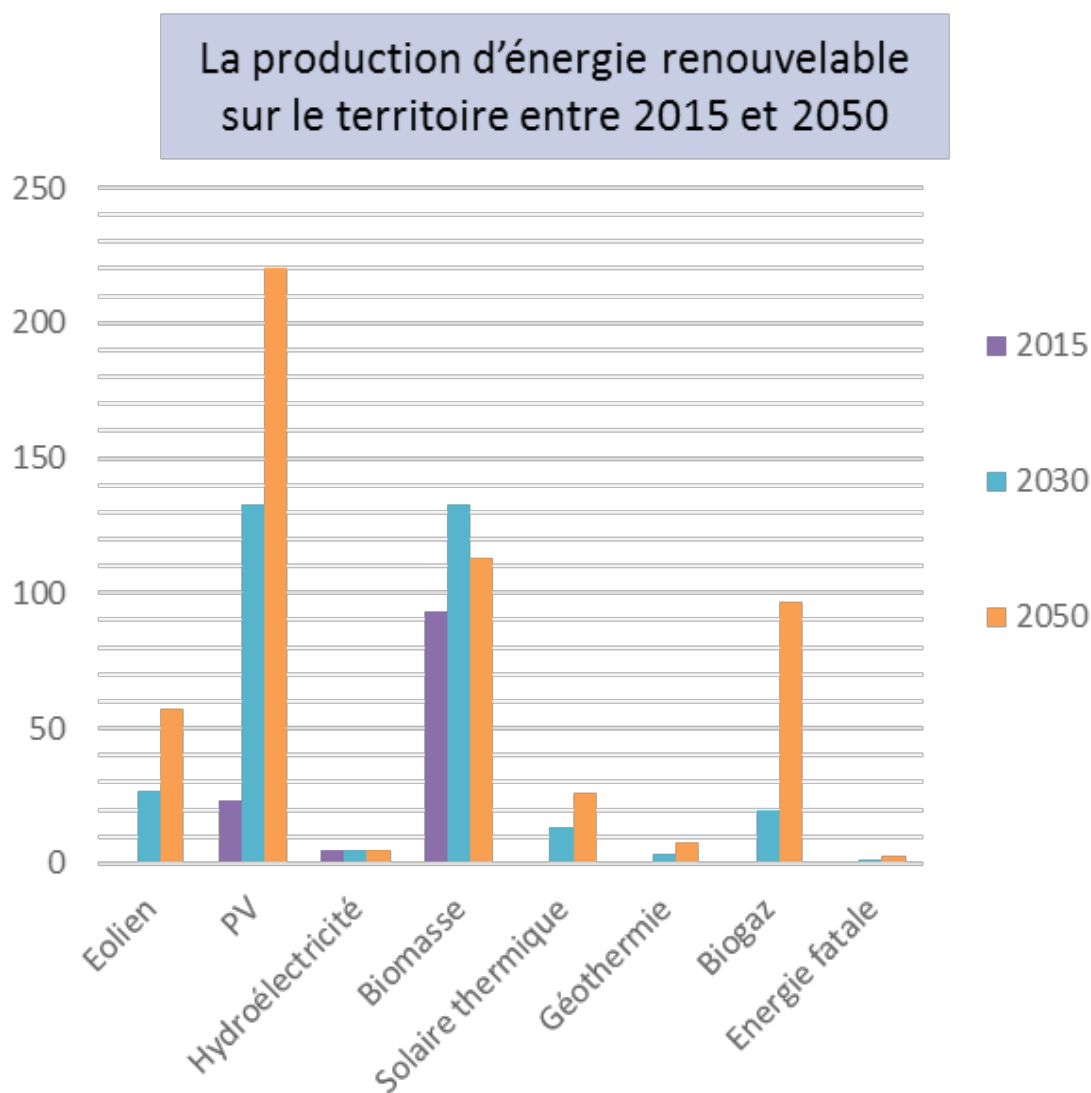
ÉVOLUTION DES ÉMISSIONS DE GES PAR SECTEUR (EN TÉqCO₂)



Réduction des émissions de GES par secteur 2014-2050



Suivant le scénario volontariste TEPOS, **la production d'EnR sur le territoire est quasiment multipliée par 15 entre 2015 et 2050**. La production d'EnR par filière et par ordre d'importance en 2050 est répartie comme suit : solaire photovoltaïque, biogaz, biomasse, éolien, solaire thermique.



Développement des EnR par filière pour atteindre l'objectif TEPOS 2050 (GWh/an) (Traitement EXPLICIT)

Quant à la démarche du **Plan climat sur le Pays Midi Quercy**, un travail de co-construction de la démarche a été lancé depuis fin 2017, **le diagnostic, la stratégie et le plan d'actions ont été réalisés en partenariat avec les acteurs du territoire et la société civile**. En mai 2019, le plan climat a été soumis à l'Autorité Environnementale pour avis. L'avis de l'autorité a été réceptionné par le PETR mi-septembre et sera intégré à l'ensemble des documents. En parallèle, **l'avis des habitants est également recueilli afin de pouvoir vous laissez vous exprimer sur cette démarche de transition énergétique**.

**Cette consultation sera ouverte du lundi 16/09/2019
jusqu'au 15/10/2019**

Tous les documents élaborés sont portés à votre connaissance sur le site du PETR Pays Midi Quercy (www.midi-quercy.fr/) ou de votre communauté de communes.

Pour recueillir votre avis, vous pouvez laisser votre contribution à l'adresse suivante :
pcet-pmq@info82.com