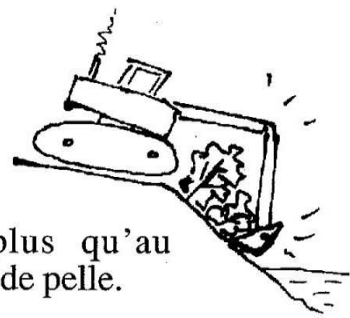
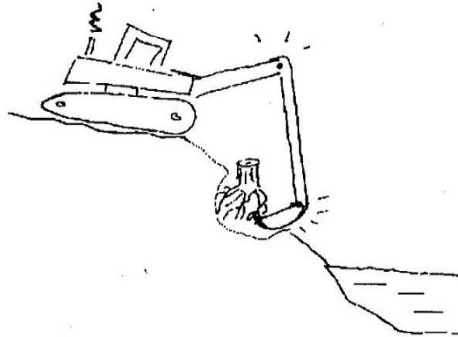


On ne débroussaille pas au bouteur,

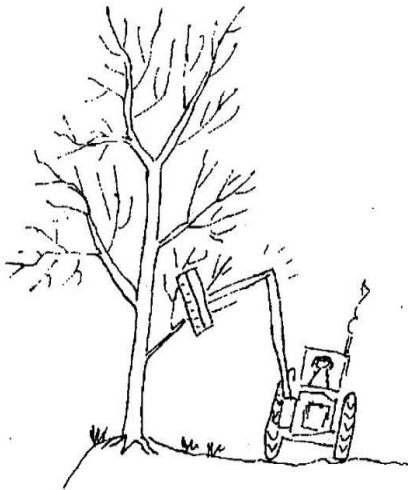


pas plus qu'au godet de pelle.

De même, on ne dessouche pas en berge. On n'enterre pas les souches en haut de berge



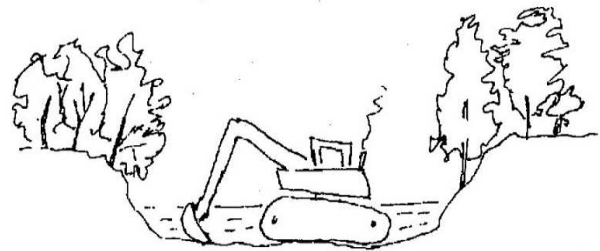
On n'élague pas à l'épaveuse, ou au godet



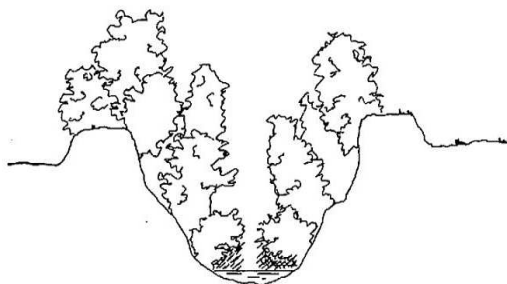
On ne brûle pas à proximité d'un arbre



On évite de faire travailler des engins non flottants dans le lit mineur, sauf en de très rares circonstances puissamment motivées, et seulement pendant les périodes peu dérangeantes pour la faune piscicole et l'avifaune



Ancienne rivière recalibrée



On ne re-recalibre pas!

